



# Auswertung Fragebögen



## Was kann für unsere Senioren\*in in Römerberg verbessert werden?

Umfragenbasierte Auswertung auf Initiative des SBR Römerberg April 2022



# Auswertung Fragebögen



## A Aufgabenstellung für den SBR:

1. Erarbeitung der Fragestellungen an die Senioren\*in.
2. Mehrfache Diskussion welche Fragestellungen mit aufgenommen werden.
3. Verabschiedung und Prüfung durch Gemeindeverwaltung.
4. Verteilung an die Haushalte und Rücklauf.



# Auswertung Fragebögen



## B Informationen zur Auswertung und dem Rücklauf:

1. Die Fragebögen wurden im März 2022 verteilt.
2. Das späteste Rücklaufdatum wurde auf den 15.04.2022 festgelegt.
3. Der Rücklauf betrug bis zum 15.04.2022 insgesamt 33 Fragebögen.



# Auswertung Fragebögen

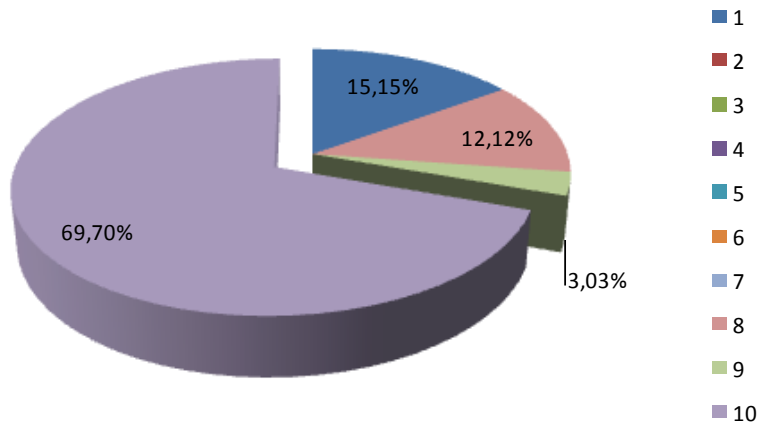


- B Informationen zur Auswertung und dem Rücklauf:
4. Die Fragebögen wurden ausgewertet und in Charts dargestellt.
  5. Nach der Diskussion der Ergebnisse im SBR Team werden die Themen priorisiert und weitere Maßnahmen und Aktionen festgelegt.

## Ergebnisse der Auswertung von Frage 3 bis Frage 18:

Frage 3: Würden Sie als Senior*in in Römerberg einen Raum als Treffpunkt befürworten?											
Wertung:	1	2	3	4	5	6	7	8	9	10	
Anzahl:	5	0	0	0	0	0	0	4	1	23	Summe: 33
in Prozent:	15,15%							12,12%	3,03%	69,70%	

**Wertung zur Frage 3**



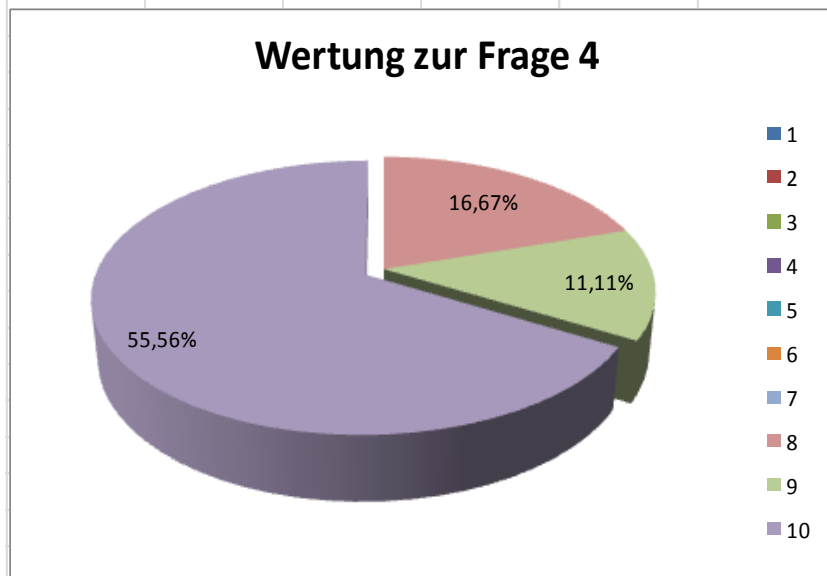
**Hinweis:** Bei der Wertung bedeutet 1 unwichtig und 10 besonders wichtig. Es wurde der Wertebereich 8 bis 10 als "wichtig" definiert

**Ergebnis:** 84,85% ist ein Raum als Treffpunkt in Römerberg wichtig

# Auswertung Fragebögen

## Ergebnisse der Auswertung von Frage 3 bis Frage 18:

Frage 4: Würden Sie sich gerne mit anderen Senioren treffen um gemeinsam Kaffee zu trinken?											
Wertung:	1	2	3	4	5	6	7	8	9	10	
Anzahl:	0	0	0	0	0	3	0	3	2	10	Summe: 18
in Prozent:								16,67%	11,11%	55,56%	



**Hinweis:** Bei der Wertung bedeutet 1 unwichtig und 10 besonders wichtig. Es wurde der Wertebereich 8 bis 10 als "wichtig" definiert

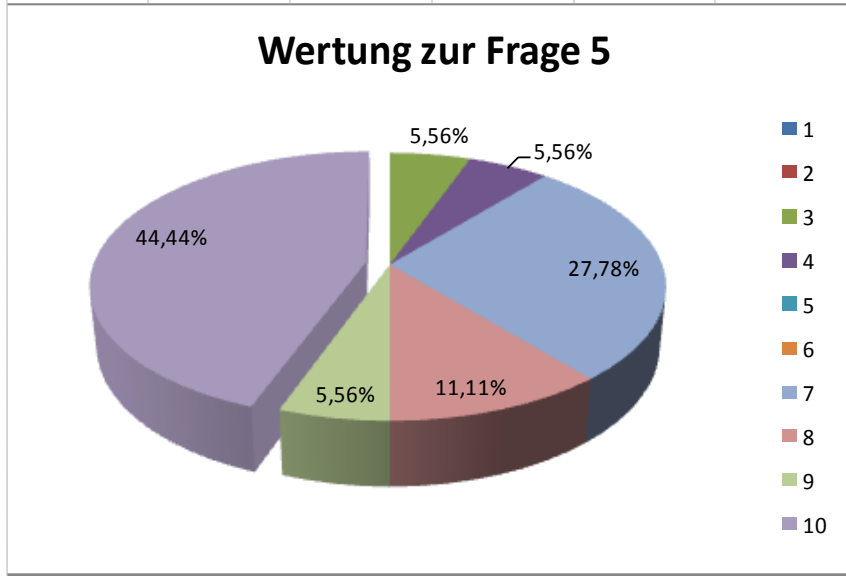
**Ergebnis:** 83,33% ist ein Treffen zum Kaffeetrinken wichtig  
 31% wollen wöchentliches Treffen  
 61% wollen monatliches Treffen  
 8% wollen kein Treffen

# Auswertung Fragebögen

## Ergebnisse der Auswertung von Frage 3 bis Frage 18:

**Frage 5: Würden Sie sich gerne einen zusätzlichen Treffpunkt wünschen um ein gemeinsames Mittagessen einzunehmen?**

Wertung:	1	2	3	4	5	6	7	8	9	10	
Anzahl:	0	0	1	1	0	0	5	2	1	8	Summe: 18
in Prozent:			5,56%	5,56%			27,78%	11,11%	5,56%	44,44%	



**Hinweis:** Bei der Wertung bedeutet 1 unwichtig und 10 besonders wichtig. Es wurde der Wertebereich 8 bis 10 als "wichtig" definiert

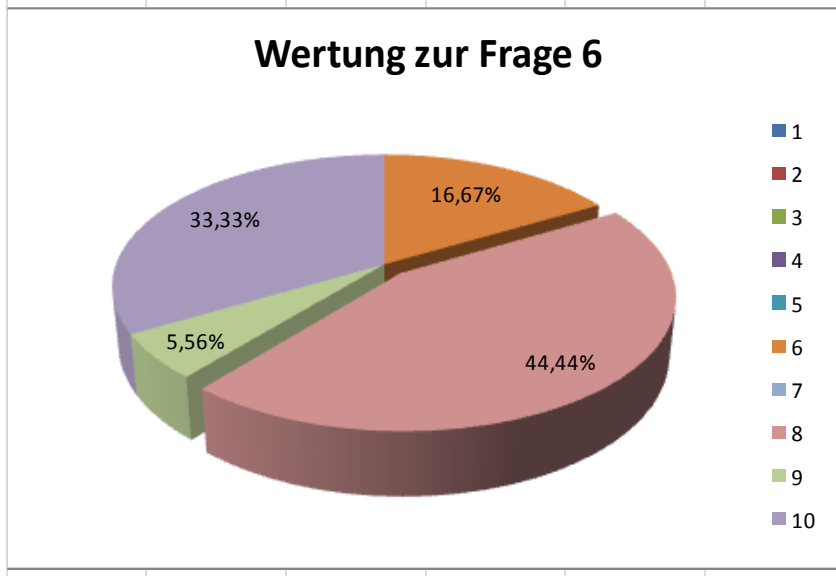
**Ergebnis:** 61,11% ist ein Treffen zum Mittagessen wichtig  
 9% wollen wöchentliches Treffen  
 72% wollen monatliches Treffen  
 19% wollen kein Treffen

# Auswertung Fragebögen

## Ergebnisse der Auswertung von Frage 3 bis Frage 18:

### Frage 6: Würden Sie gerne Ausflüge in die nähere Umgebung machen?

Wertung:	1	2	3	4	5	6	7	8	9	10	
Anzahl:	0	0	0	0	0	3	0	8	1	6	Summe: 18
in Prozent:	0,00%	0,00%	0,00%	0,00%	0,00%	16,67%	0,00%	44,44%	5,56%	33,33%	



**Hinweis:** Bei der Wertung bedeutet 1 unwichtig und 10 besonders wichtig. Es wurde der Wertebereich 8 bis 10 als "wichtig" definiert

**Ergebnis:** 83,33% sind Ausflüge wichtig

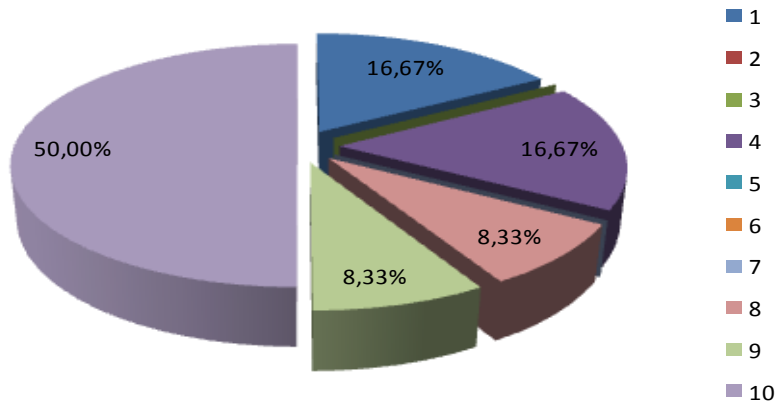


# Auswertung Fragebögen

## Ergebnisse der Auswertung von Frage 3 bis Frage 18:

Frage 7: Würden Sie gerne Ihre Einkaufsfahrten selbst tätigen (gemeinsam im Bürgerbus)											
Wertung:	1	2	3	4	5	6	7	8	9	10	
Anzahl:	2	0	0	2	0	0	0	1	1	6	Summe: 12
in Prozent:	16,67%			16,67%				8,33%	8,33%	50,00%	

**Wertung zur Frage 7**



**Hinweis:** Bei der Wertung bedeutet 1 unwichtig und 10 besonders wichtig. Es wurde der Wertebereich 8 bis 10 als "wichtig" definiert

**Ergebnis:** 66,67% ist das Thema wichtig  
56% wollen Einkaufsfahrten wahrnehmen  
44% wollen an keinen Fahrten teilnehmen

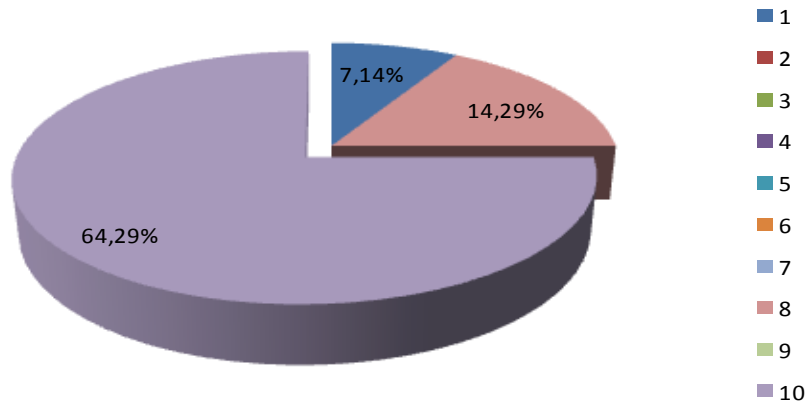
# Auswertung Fragebögen

## Ergebnisse der Auswertung von Frage 3 bis Frage 18:

**Frage 8: Sind Sie der Meinung, dass wir mehr seniorenrechte/barrierefreie Einrichtungen brauchen?**

Wertung:	1	2	3	4	5	6	7	8	9	10	
Anzahl:	1	0	0	0	0	1	1	2	0	9	Summe: 14
in Prozent:	7,14%						14,29%		64,29%		

**Wertung zur Frage 8**



**Hinweis:** Bei der Wertung bedeutet 1 unwichtig und 10 besonders wichtig. Es wurde der Wertebereich 8 bis 10 als "wichtig" definiert

**Ergebnis:** 78,57% ist das Thema wichtig  
 86% sind der Meinung, dass Bushaltestellen und Bürgersteige seniorenrecht ausgeführt werden sollten.  
 14% sehen keinen Bedarf

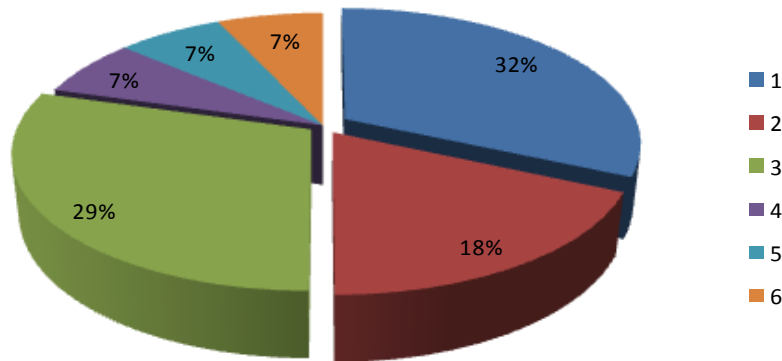
# Auswertung Fragebögen

## Ergebnisse der Auswertung von Frage 3 bis Frage 18:

Frage 9: Wie sind Sie überwiegend in Römerberg unterwegs? Mehrfachnennungen möglich

Wertung:	Fußgänger	Radfahrer	Autofahrer	E-Bike Fahrer	Rollstuhlfahrer	Rollator			
Anzahl:	14	8	13	3	3	3			Summe: 44
in Prozent:	31,82%	18,18%	29,55%	6,82%	6,82%	6,82%			

Wertung zur Frage 9



Hinweis: Da Mehrfachnennungen möglich kann keine detaillierte Auswertung erfolgen

Ergebnis:

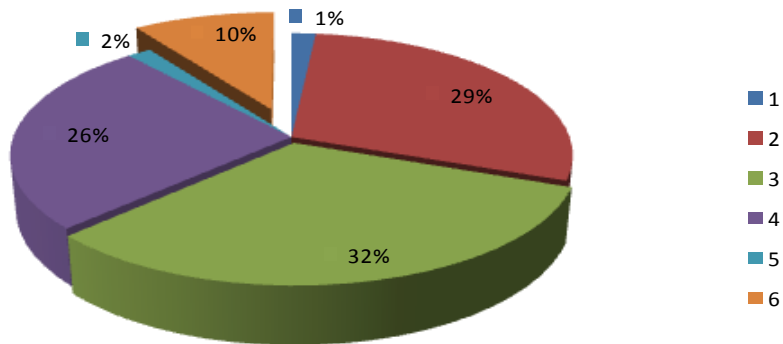
# Auswertung Fragebögen

## Ergebnisse der Auswertung von Frage 3 bis Frage 18:

### Frage 10: Aus welchen Gründen sind Sie als Senior\*in in Römerberg unterwegs?

Wertung:	Arbeitsweg	Wohnort	Weg zum Einkaufen	Spaziergang	Durchquerung	sonstiges	
Anzahl:	1	18	20	16	1	6	Summe: 62
in Prozent:	1,61%	29,03%	32,26%	25,81%	1,61%	9,68%	

Wertung zur Frage 10



Hinweis: Da Mehrfachnennungen möglich kann keine detaillierte Auswertung erfolgen

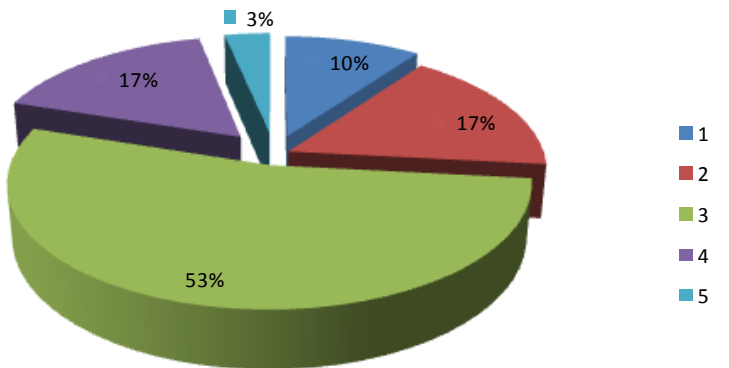
Ergebnis:

## Ergebnisse der Auswertung von Frage 3 bis Frage 18:

### Frage 11: Wie oft sind Sie als Senior\*in in Römerberg unterwegs?

Wertung:	1 mal täglich	2 mal täglich	täglich	gelegentlich	selten bis nie						
Anzahl:	3	5	16	5	1						Summe: 30
in Prozent:	10,00%	16,67%	53,33%	16,67%	3,33%						

Wertung zur Frage 11



Hinweis: Da Mehrfachnennungen möglich kann keine detaillierte Auswertung erfolgen  
Täglich und mehrfach täglich werden addiert.

Ergebnis: 70,00% sind 2 mal bis mehrfach in Römerberg unterwegs

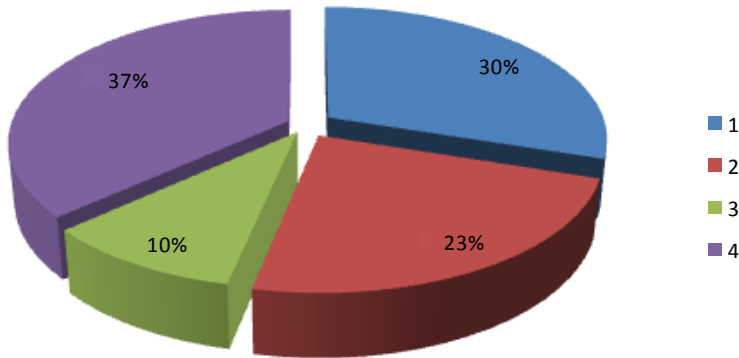
# Auswertung Fragebögen

## Ergebnisse der Auswertung von Frage 3 bis Frage 18:

### Frage 12: Wie finden Sie unsere Gehwege?

Wertung:	zu schmal	zu hoch	gerade recht	abschüssig	
Anzahl:	9	7	3	11	Summe: 30
in Prozent:	30,00%	23,33%	10,00%	36,67%	

Wertung zur Frage 12



Hinweis:

Ergebnis: 67,00% finden die Gehwege zu schmal oder abschüssig

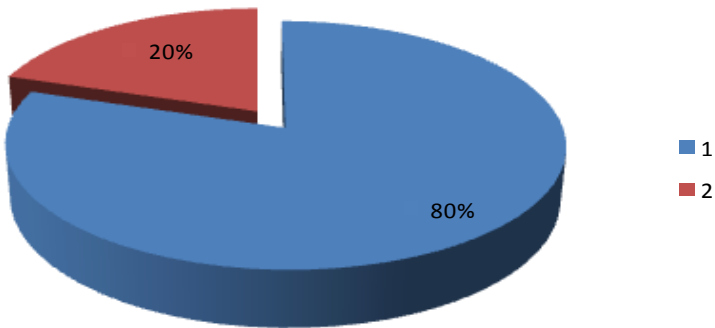
# Auswertung Fragebögen

## Ergebnisse der Auswertung von Frage 3 bis Frage 18:

**Frage 13: Finden Sie wir brauchen mehr Radwege in Römerberg?**

Wertung:	Ja	nein																			
Anzahl:	20	5																		Summe:	25
in Prozent:	80,00%	20,00%																			

**Wertung zur Frage 13**



**Hinweis:** 9 Senioren fanden das Thema wichtig.  
3 Senioren fanden das Thema eher unwichtig.

**Ergebnis:** 80,00% wünschen sich mehr Radwege



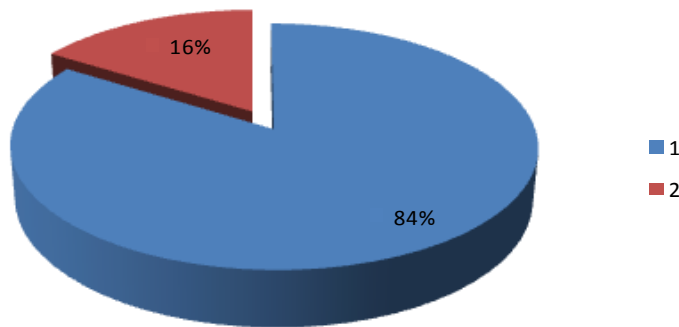
# Auswertung Fragebögen

## Ergebnisse der Auswertung von Frage 3 bis Frage 18:

**Frage 14: Würden Sie befürworten, dass an allen Bushaltestellen Ruftaxischilder mit Telefonnummer angebracht wären?**

Wertung:	Ja	nein			
Anzahl:	21	4			Summe: 25
in Prozent:	84,00%	16,00%			

**Wertung zur Frage 14**



**Hinweis:** 11 Senioren fanden das Thema wichtig.  
4 Senioren fanden das Thema eher unwichtig.

**Ergebnis:** 84,00% wünschen sich dies.



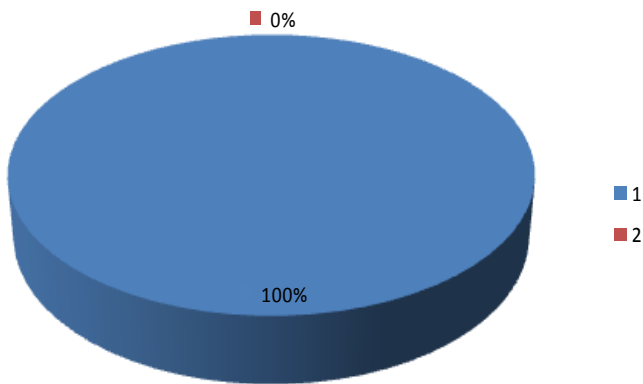
# Auswertung Fragebögen

## Ergebnisse der Auswertung von Frage 3 bis Frage 18:

**Frage 15:** Wenn Sie als Rollstuhl-oder Rollatorfahrer unterwegs sind, sollten die Bordsteinkanten an Gehweg und Straßenenden abgesenkt werden?

Wertung:	Ja	nein																			
Anzahl:	22	0																		Summe:	22
in Prozent:	100,00%	0,00%																			

**Wertung zur Frage 15**



Hinweis: 14 Senioren fanden das Thema wichtig.  
2 Senioren fanden das Thema eher unwichtig.

Ergebnis: 100,00% wünschen sich dies.

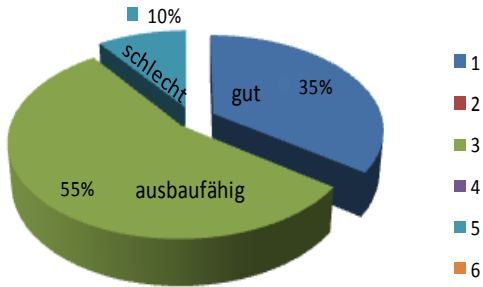
# Auswertung Fragebögen

## Ergebnisse der Auswertung von Frage 3 bis Frage 18:

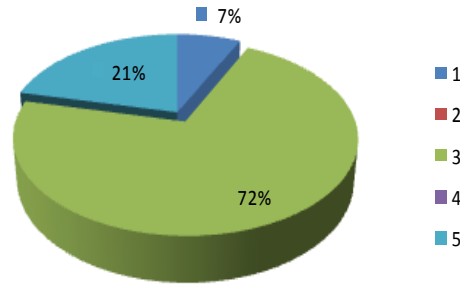
Frage 16: Wie beurteilen Sie die vorhandenen Verkehrsräume in Römerberg?

Wertung:	Fußgänger		Radfahrer		Autofahrer		Parkplätze		Sitzen/Spielen		Barrierefreiheit	
		in %		in %		in %		in %		in %		in %
gut	7	35,00%	1	7,14%	5	29,41%	1	5,56%	3	23,08%	1	7,69%
ausbaufähig	11	55,00%	10	71,43%	9	52,94%	9	50,00%	10	76,92%	9	69,23%
schlecht	2	10,00%	3	21,43%	3	17,65%	8	44,44%	0	0,00%	3	23,08%
Summe:	20		14		17		18		13		13	

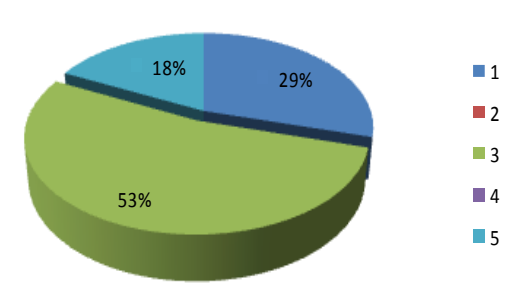
Wertung zu Fußgänger bei Frage 16



Wertung zu Radfahrer bei Frage 16



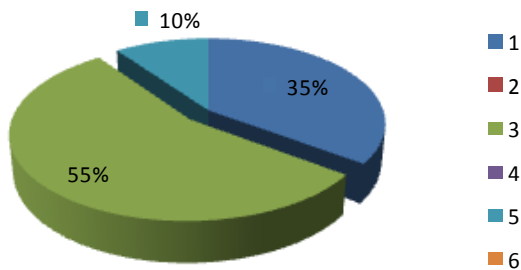
Wertung zu Autofahrer bei Frage 16



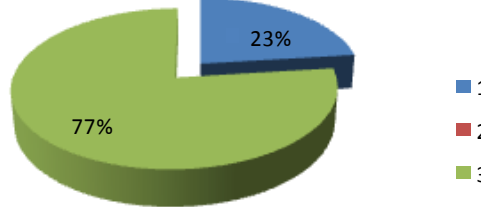
## Ergebnisse der Auswertung von Frage 3 bis Frage 18:

Wertung:	Fußgänger		Radfahrer		Autofahrer		Parkplätze		Sitzen/Spielen		Barrierefreiheit	
		in %		in %		in %		in %		in %		in %
gut	7	35,00%	1	7,14%	5	29,41%	1	5,56%	3	23,08%	1	7,69%
ausbaufähig	11	55,00%	10	71,43%	9	52,94%	9	50,00%	10	76,92%	9	69,23%
schlecht	2	10,00%	3	21,43%	3	17,65%	8	44,44%	0	0,00%	3	23,08%
Summe:	20		14		17		18		13		13	

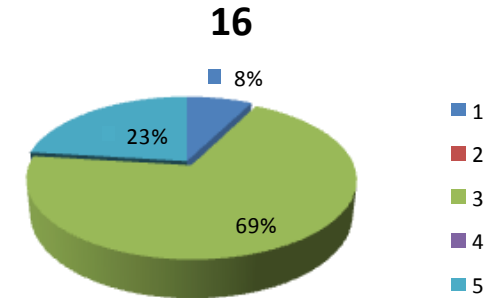
**Wertung zu Parkplätzen bei Frage 16**



**Wertung zu sitzen/spielen bei Frage 16**



**Wertung zu Barrierefreiheit bei Frage 16**

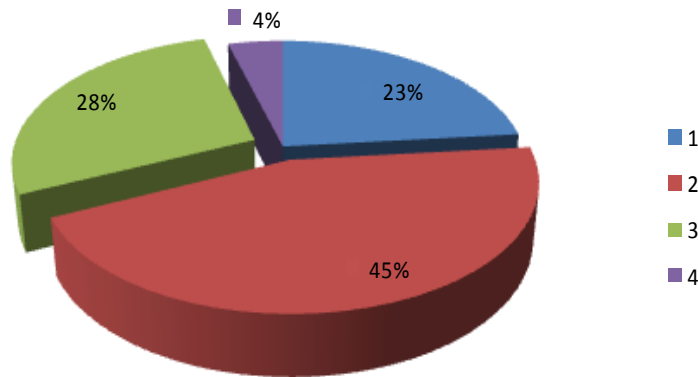


# Auswertung Fragebögen

## Ergebnisse der Auswertung von Frage 3 bis Frage 18:

Frage 17: Würden Sie mehr barrierefreie und altersgerechte Wohnungen begrüßen?					
Wertung:	Ja	mit betreutem Wohnen	mit Pflegeplätzen	nein	
Anzahl:	11	21	13	2	Summe: 47
in Prozent:	23,40%	44,68%	27,66%	4,26%	

Wertung zur Frage 17



Hinweis: 12 Senioren fanden das Thema wichtig.

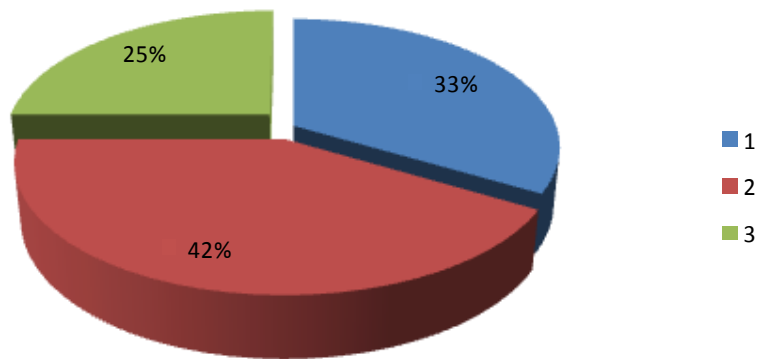
Ergebnis:

# Auswertung Fragebögen

## Ergebnisse der Auswertung von Frage 3 bis Frage 18:

Frage 18: Wie zufrieden sind Sie mit dem Seniorenbeirat?				
Wertung:	sehr zufrieden	zufrieden	neutral	
Anzahl:	8	10	6	
in Prozent:	33,33%	41,67%	25,00%	
				Summe:
				24

**Wertung zur Frage 18**



Hinweis: 12 Senioren fanden das Thema wichtig.

Ergebnis: 75,00% sind mit der Arbeit des SBR zufrieden bis sehr zufrieden



# Auswertung Fragebögen



Danke für Ihre Aufmerksamkeit und eine gute und gesunde Zeit!!